

PSO2020 操作记录怎么配置？

问题描述：

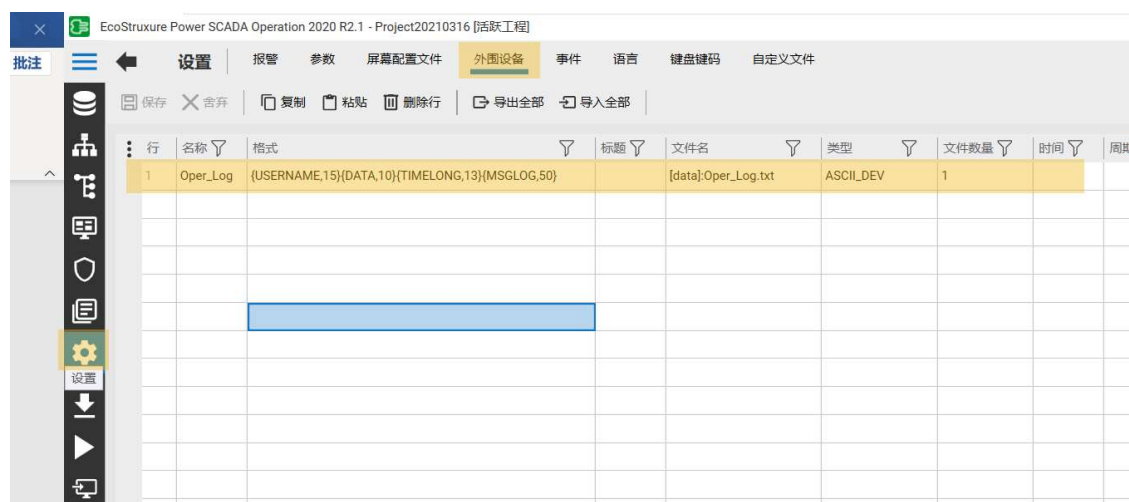
操作记录怎么配置？

解决方案：

1. 添加外围设备：

格式列：定义记录内容的格式 {USERNAME, 15} {DATA, 10} {TIMELONG, 13} {MSGLOG, 50}

文件名：软件会在 C:\ProgramData\Schneider Electric\Power SCADA Operation\v2020 R2\Data（根据安装目录不同，可能在别的盘）中创建 Oper_Log.txt 文件

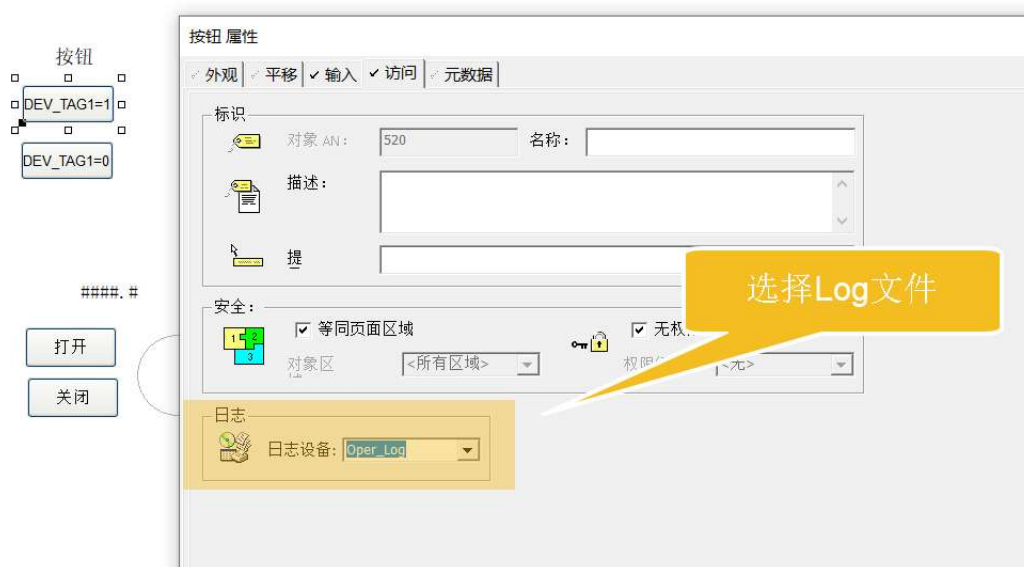


The screenshot shows the 'EcoStruxure Power SCADA Operation 2020 R2.1 - Project20210316 [活跃工程]' window. The '外围设备' (Peripheral Devices) tab is active. A table lists the configuration for 'Oper_Log'.

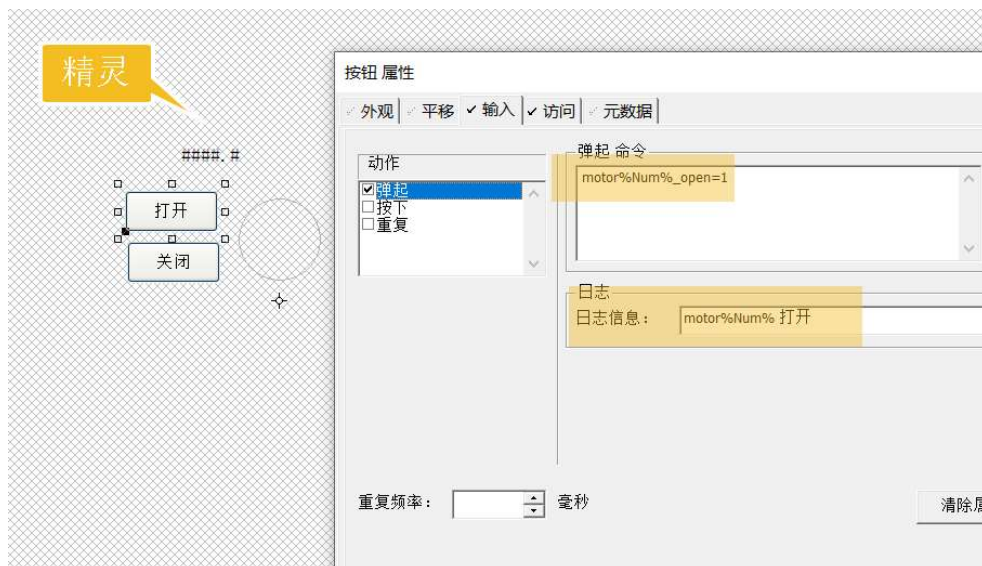
行	名称	格式	标题	文件名	类型	文件数量	时间	周期
1	Oper_Log	{USERNAME,15}{DATA,10}{TIMELONG,13}{MSGLOG,50}		[data]\Oper_Log.txt	ASCII_DEV	1		

2. citect 图形编辑器中，添加操作 log 设置

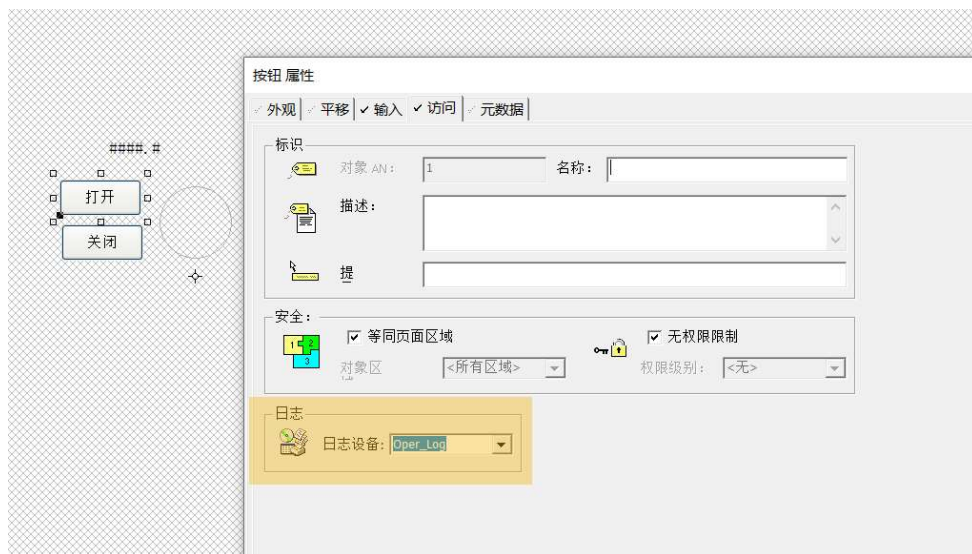
(1) 普通控件（例如按钮）



(2) 如果是精灵或者超级精灵，需要在精灵和超级精灵的编辑页面进行配置



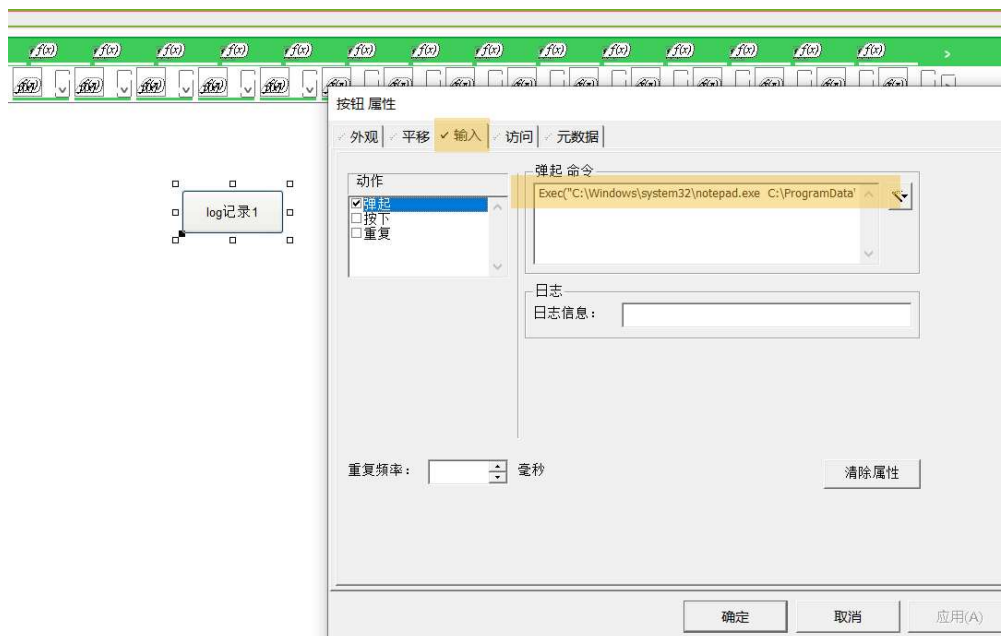
备注：如果是超级精灵，则需要用? Num? 来进行替换



3.操作记录呈现

(1) 添加按钮直接打开 log 文件

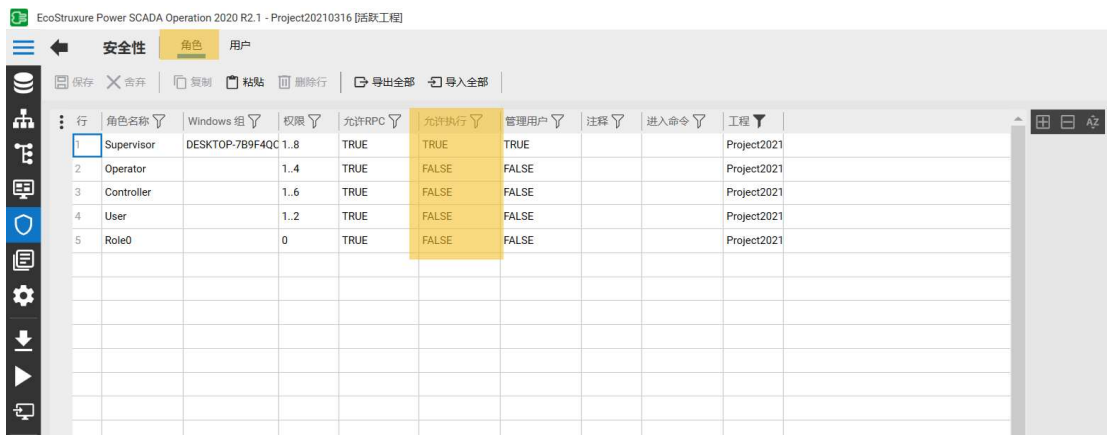
```
Exec("C:\Windows\system32\notepad.exe C:\ProgramData\Schneider Electric\Power SCADA Operation\v2020
R2\Data\Oper_Log.txt",6);
```



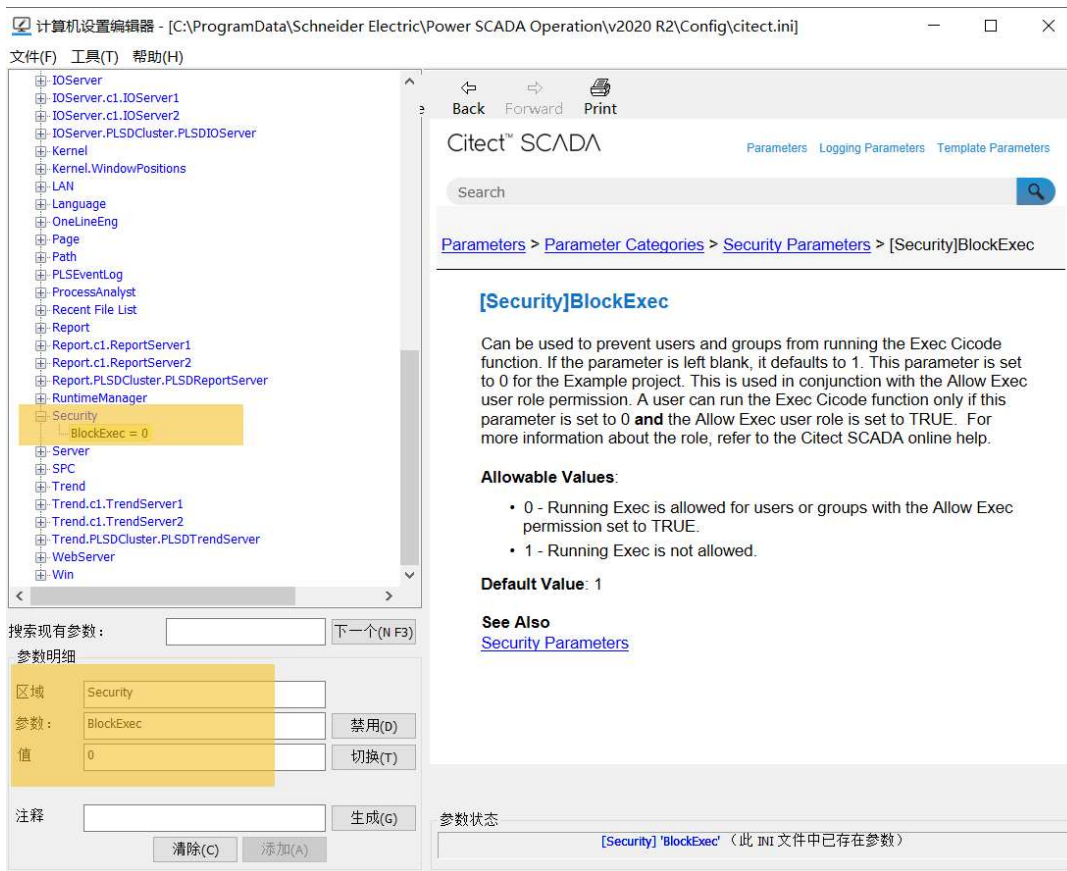
运行后，直接单机按钮，可以打开 log 文件进行查看

在运行工程前，需设置如下两个地方：

A、将当前登录的用户所在的角色里，选择允许执行，改为 TRUE



B、Ini 文件修改安全允许

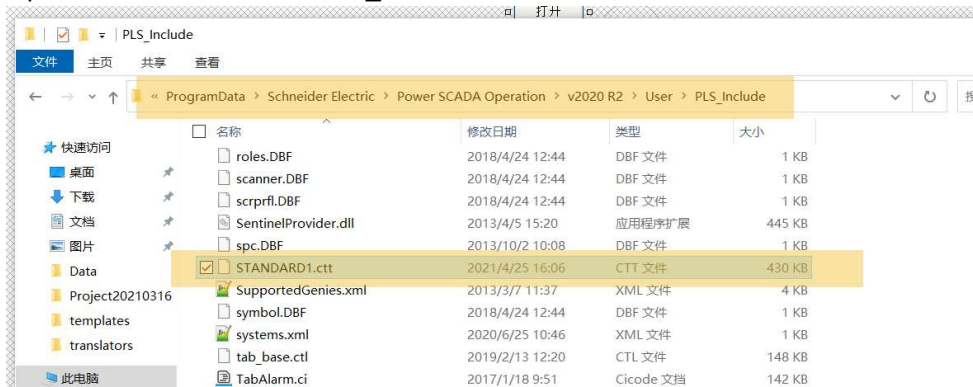


(2) 页面直接显示 log 内容

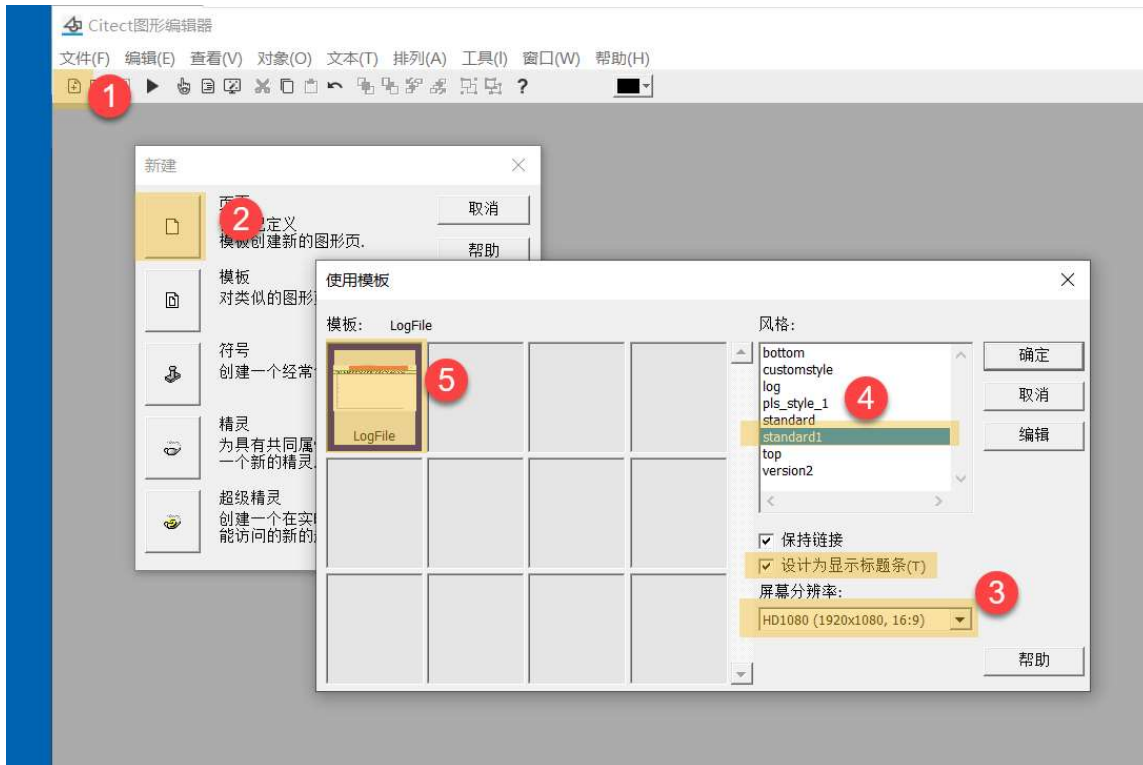


STANDARD1.ctt

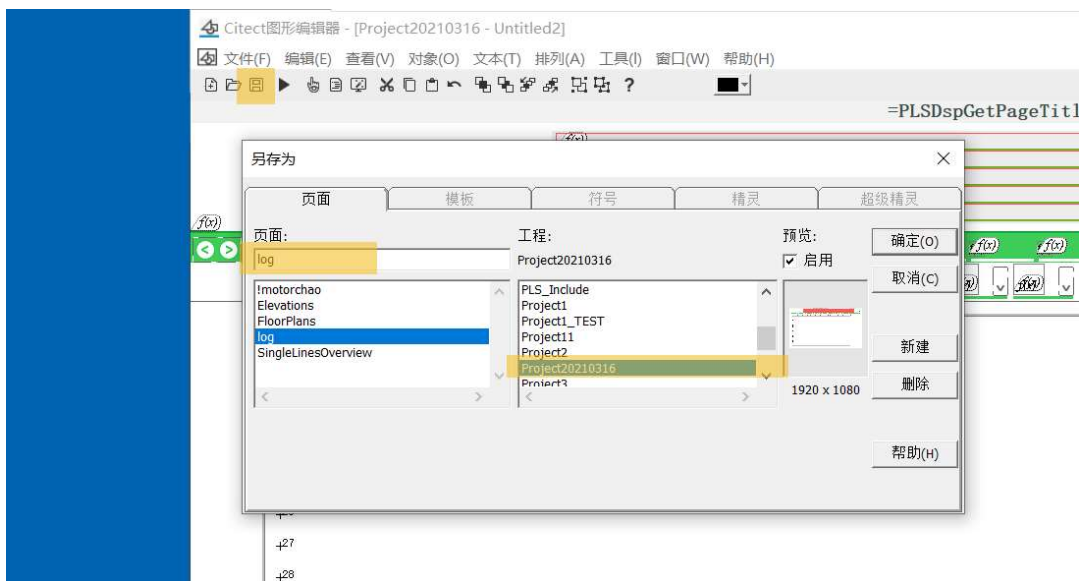
- A、首先需要将上面插入的附件，复制到如下路径：C:\ProgramData\Schneider Electric\Power SCADA Operation\v2020 R2\User\PLS_Include



- B、Citect 图形编辑器中，新建页面，保存为 log 名称

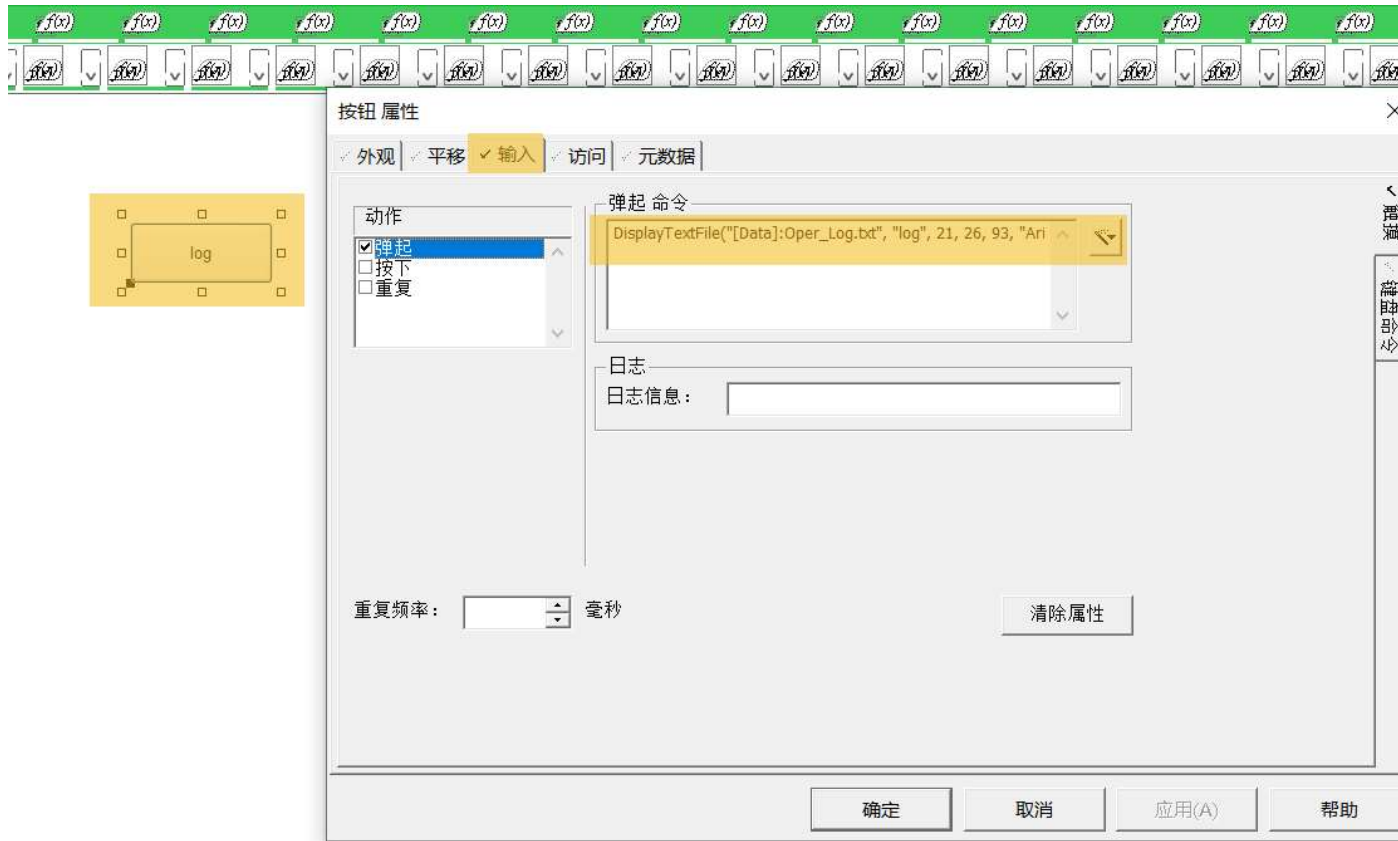


保存工程

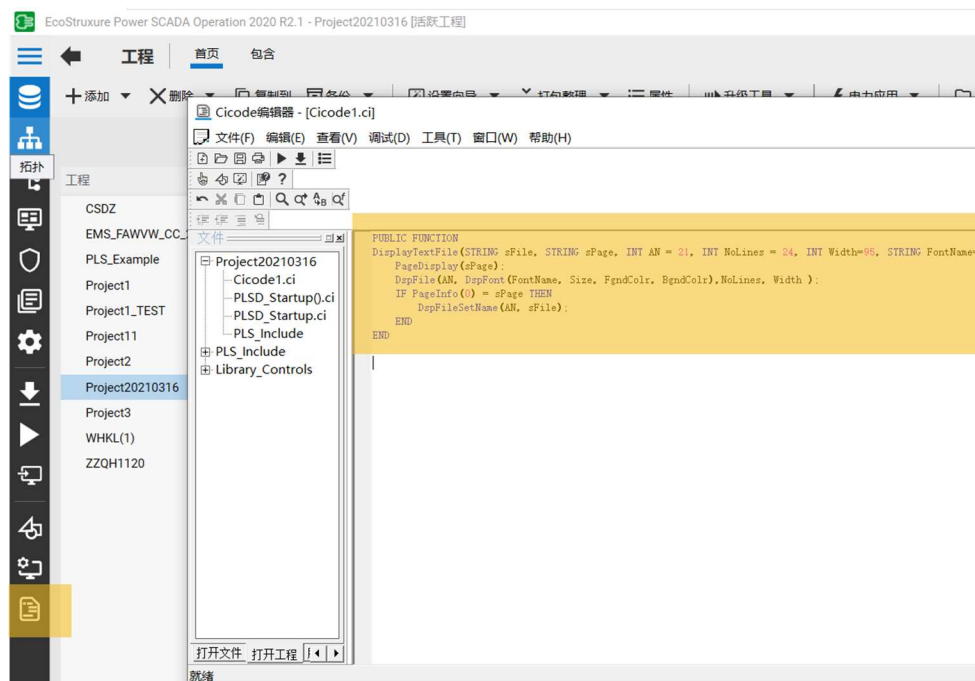


C、添加按钮，输入调用程序

DisplayTextFile("[Data]:Oper_Log.txt", "log", 21, 26, 93, "Arial", -9, Black, White);



D、编写 citect 函数



```

PUBLIC FUNCTION
DisplayTextFile(STRING sFile, STRING sPage, INT AN = 21, INT NoLines = 24, INT Width=95, STRING
FontName="Arial", INT Size=9, INT FgndColr=White, INT BgndColr=Black)
    PageDisplay(sPage);
    
```

```

DspFile(AN, DspFont(FontName, Size, FgndColr, BgndColr),NoLines, Width );
IF PageInfo(0) = sPage THEN
    DspFileSetName(AN, sFile);
END
END

```

E、编译运行工程

单机 log 按钮，即可打开操作日志



用户	时间	描述
A	11:40:29	DEV_TAG1 关闭
A	11:40:32	DEV_TAG1 打开
A	11:55:02	DEV_TAG1 关闭
A	11:55:04	DEV_TAG1 打开
A	11:55:17	DEV_TAG1 打开
A	11:55:18	DEV_TAG1 关闭
A	11:55:20	DEV_TAG1 打开
A	13:19:44	DEV_TAG1 关闭
A	13:19:45	DEV_TAG1 打开
A	14:08:35	DEV_TAG1 打开
A	14:08:36	DEV_TAG1 关闭
A	14:08:36	DEV_TAG1 打开
A	14:08:37	DEV_TAG1 关闭
A	14:08:37	DEV_TAG1 打开
A	14:08:38	DEV_TAG1 关闭
A	14:08:38	DEV_TAG1 打开
A	14:08:39	DEV_TAG1 关闭
A	14:08:39	DEV_TAG1 打开
A	14:08:39	DEV_TAG1 关闭
A	14:08:40	DEV_TAG1 打开
A	14:08:40	DEV_TAG1 关闭
A	14:08:41	DEV_TAG1 打开
A	14:08:41	DEV_TAG1 关闭